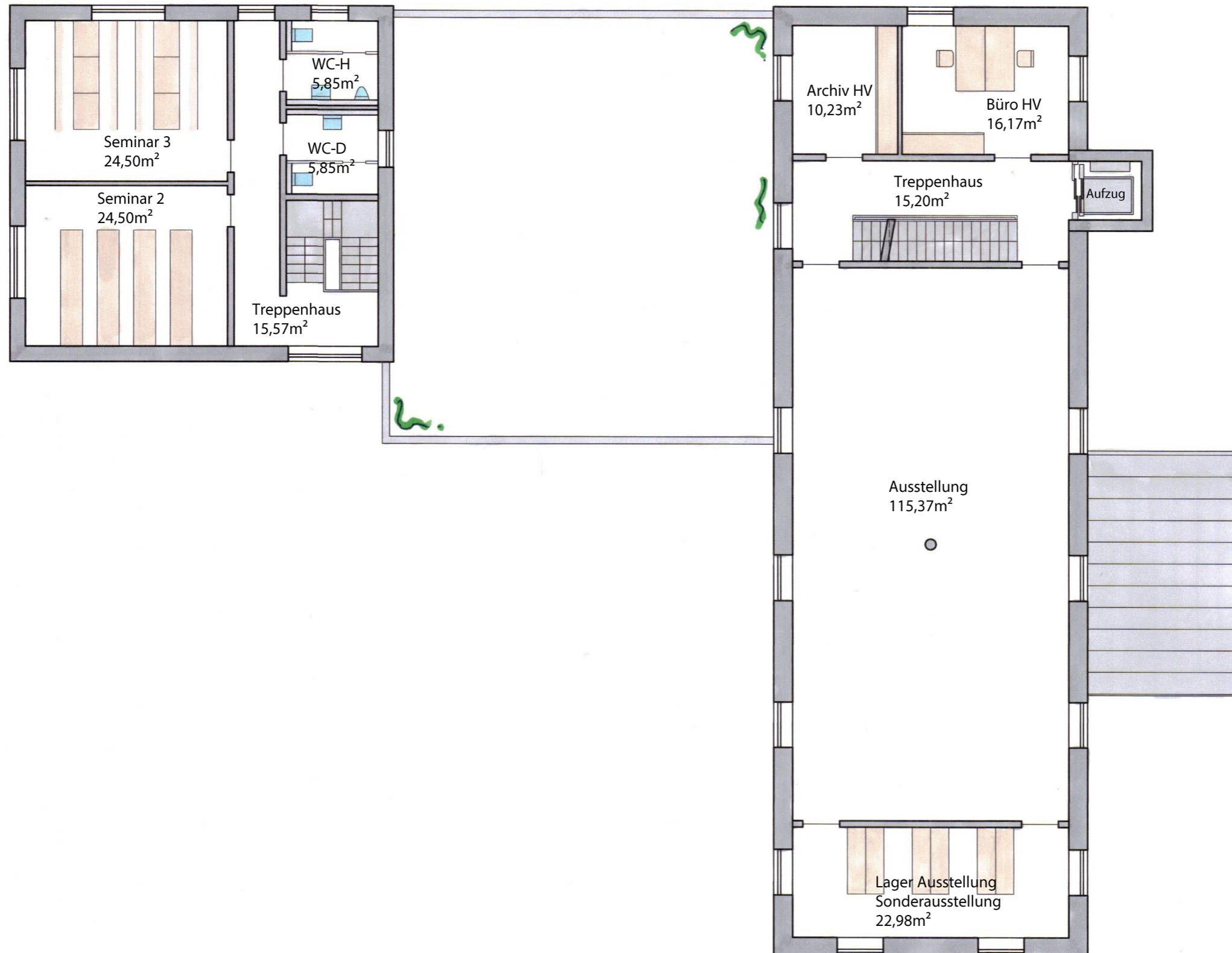
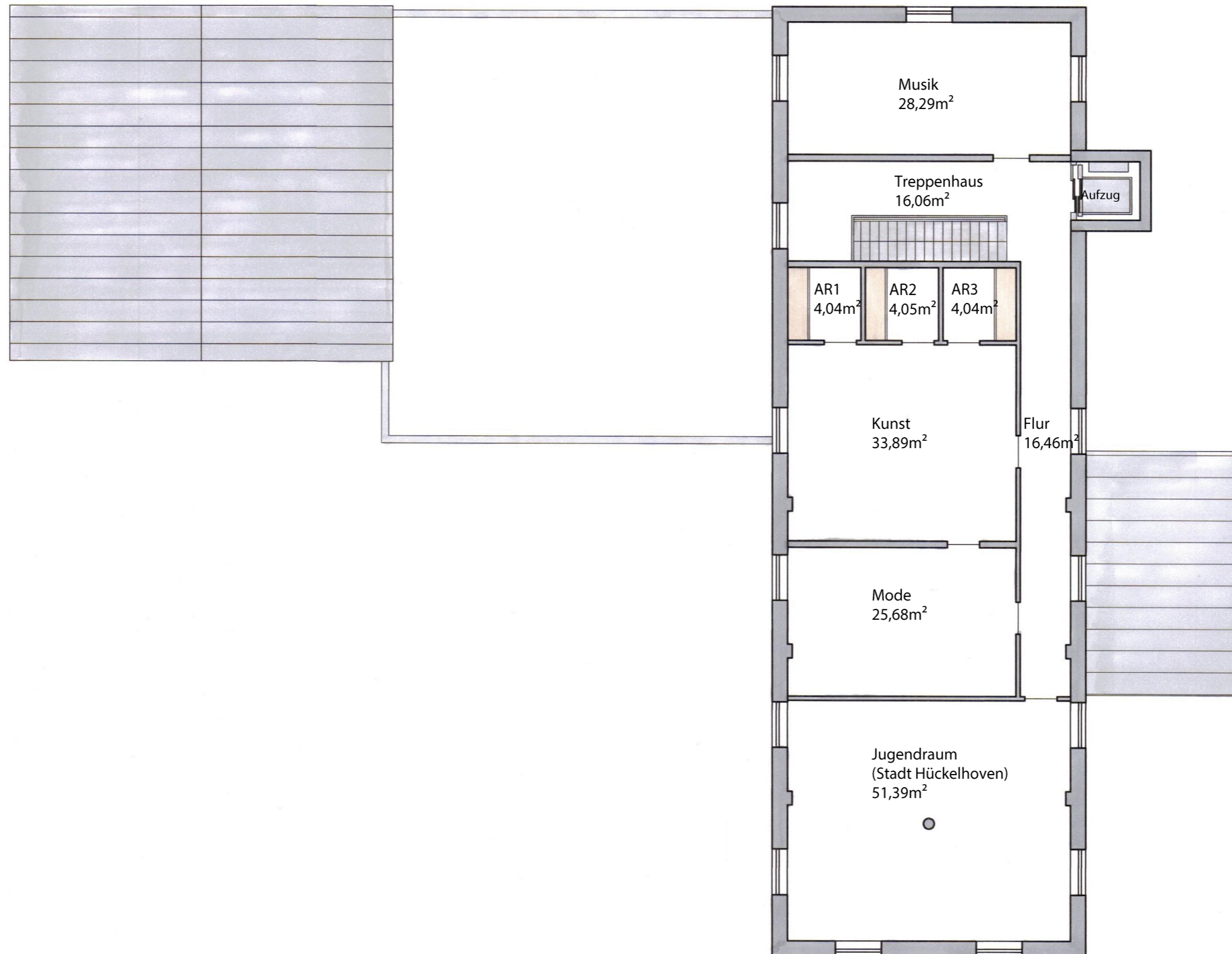


Bauvorhaben:
HEIMAT- UND NATURVEREIN BRACHELEN E.V.

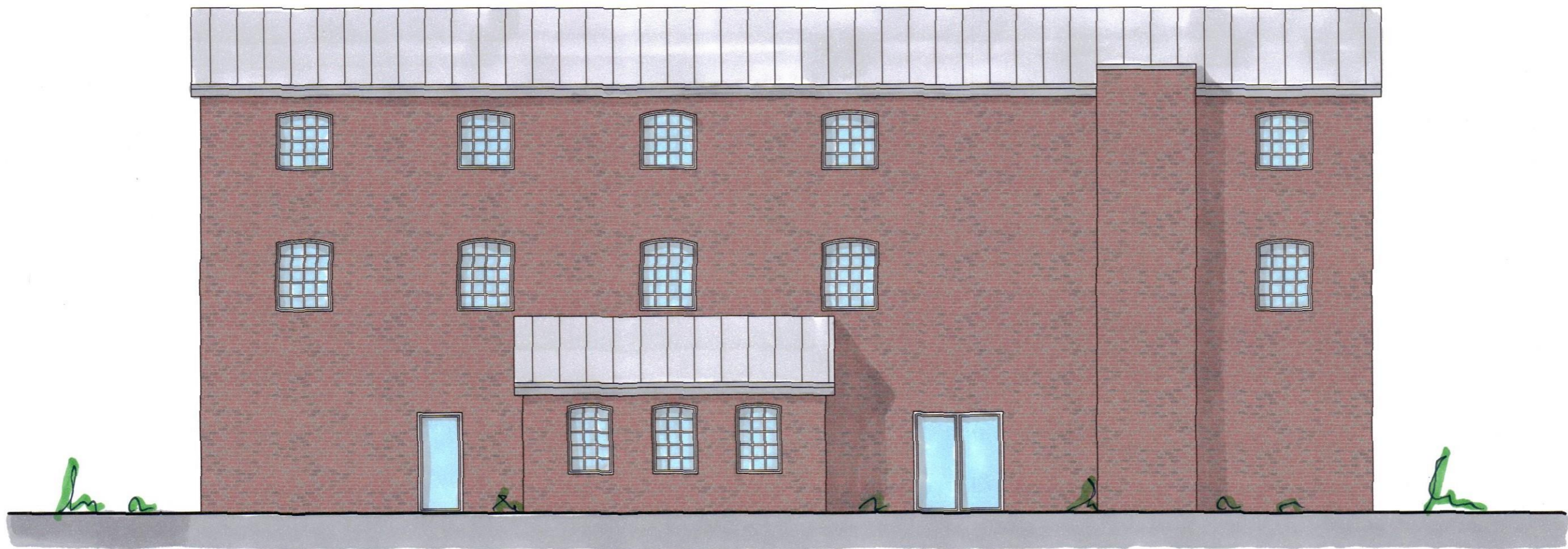
Umbau der alten Papiermühle in ein Kulturhaus











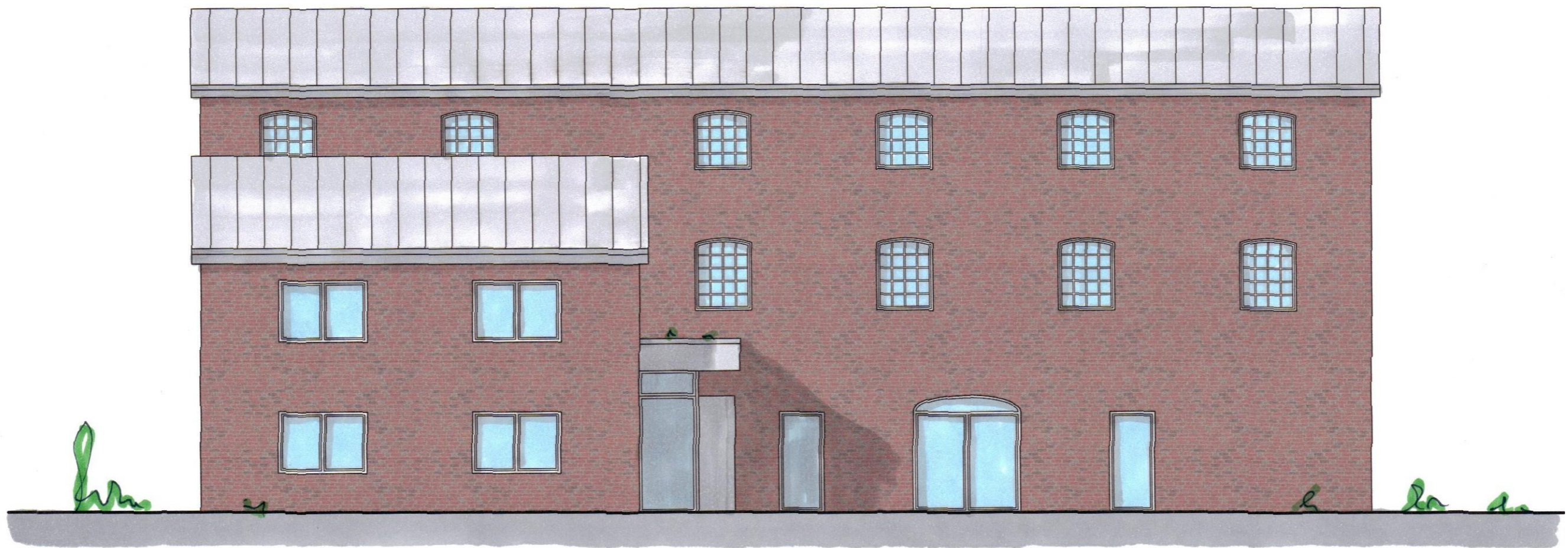
Bauvorhaben:
HEIMAT- UND NATURVEREIN BRACHELEN E.V.

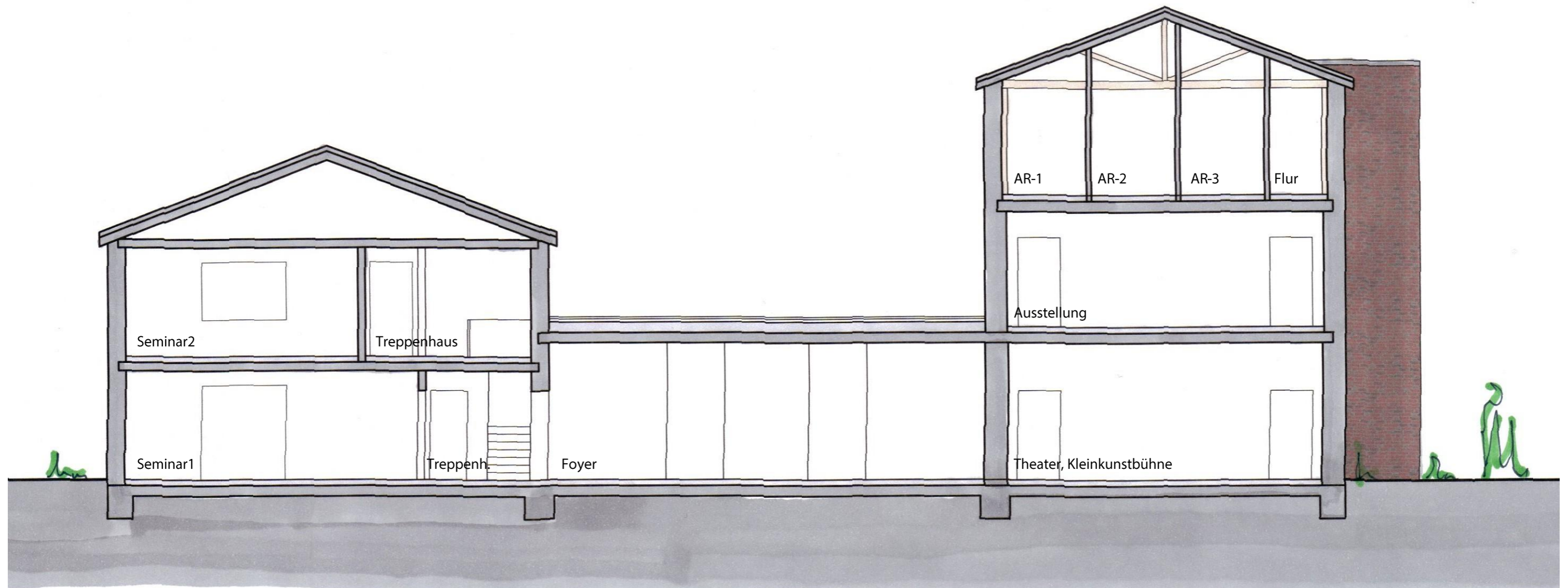
Umbau der alten Papiermühle in ein Kulturhaus

Rückansicht, M.1.100 - Variante 1 -

Datum: 19.03.2020

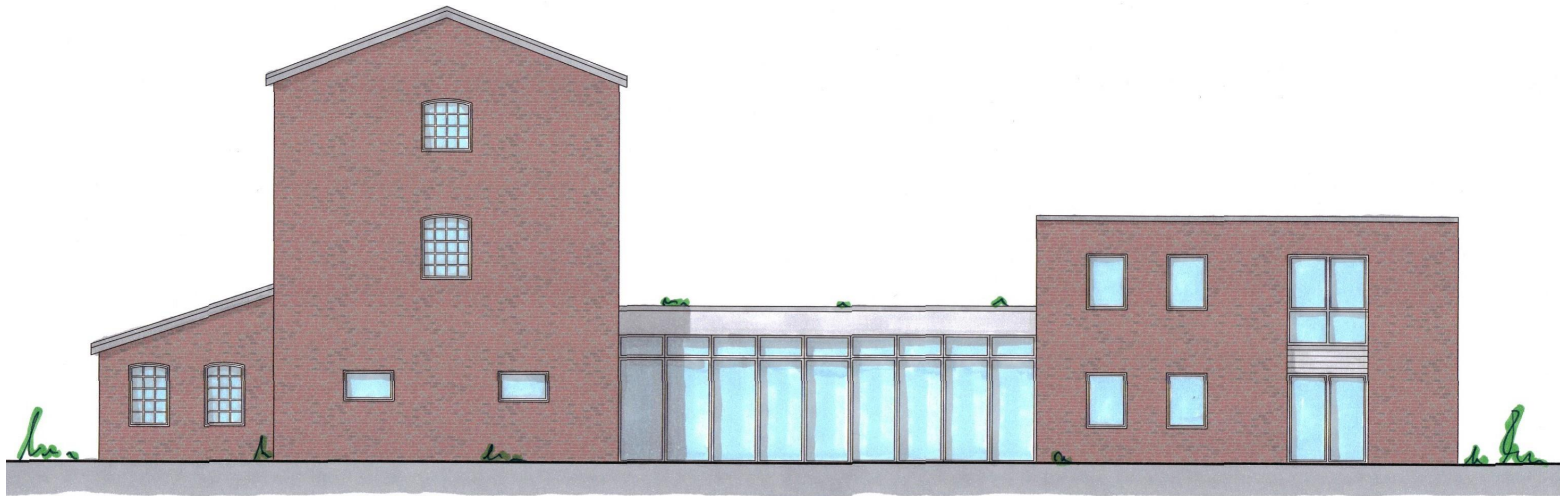














Aufstellungen der Nutzflächen

Datum: 19.03.2020

Nutzflächenaufstellung:

Erdgeschoss

Seminar 1	62,50 m ²
Flur	3,79 m ²
Abst.	2,65 m ²
Küche	11,99 m ²
Café	72,57 m ²
Foyer/Garderobe	34,38 m ²
WC-H	7,16 m ²
Vorraum WC-H	2,53 m ²
Beh.-WC	5,14 m ²
WC-D	6,60 m ²
Vorraum WC-D	3,49 m ²
Treppenhaus	18,09 m ²
Theater, Kleinkunsthöhne	114,45 m ²
Umkleide Lager	11,02 m ²
Technik	11,02 m ²
Multifunktion	<u>23,96 m²</u>

Erdgeschoss gesamt: 391,34 m²

Obergeschoss

Seminar 3	24,50 m ²
Seminar 2	24,50 m ²
WC-Herren	5,85 m ²
WC-Damen	5,85 m ²
Flur	15,57 m ²
Archiv Heimatverein	10,23 m ²
Büro Heimatverein	16,17 m ²
Treppenhaus / Flur	15,20 m ²
Ausstellung	115,37 m ²
Lager Ausstellung, Sonderausstellung	<u>22,98 m²</u>

Obergeschoss gesamt: 256,22 m²

Dachgeschoss

Musik	28,29 m ²
Treppenhaus	16,06 m ²
Flur	16,46 m ²
Abstellraum 1	4,04 m ²
Abstellraum 2	4,05 m ²
Abstellraum 3	4,04 m ²
Kunst	33,89 m ²
Mode	25,68 m ²
Jugendraum (Stadt Hückelhoven)	<u>51,39 m²</u>

Dachgeschoss gesamt: 183,90 m²

Zusammenstellung der Nutzflächen

Erdgeschoss	391,34 m ²
Obergeschoss	256,22 m ²
Dachgeschoss	<u>183,90 m²</u>

insgesamt: 831,46 m²

Aufgestellt: Geilenkirchen, den 19.03.2020